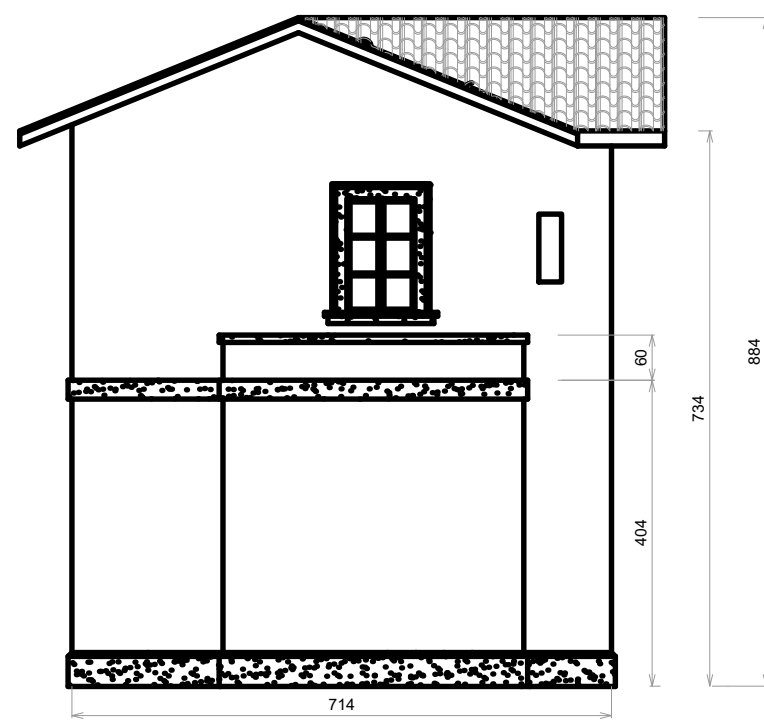
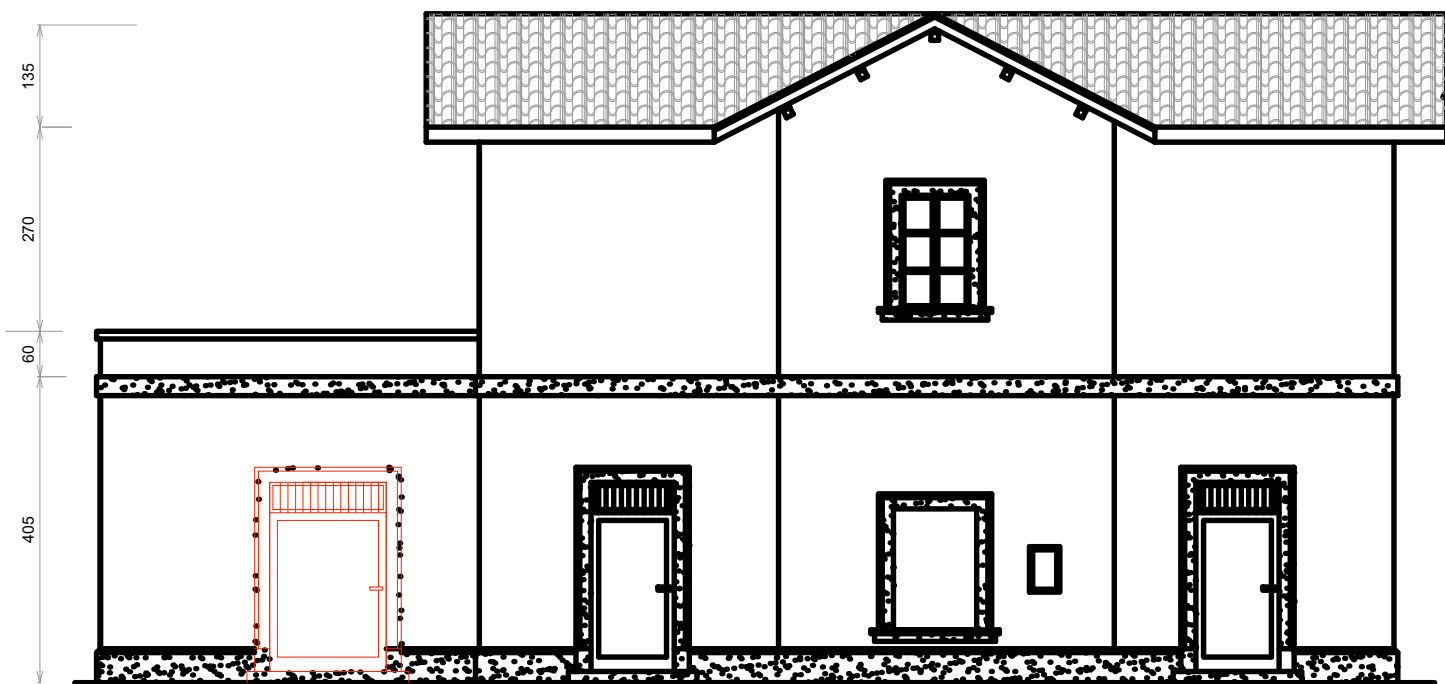


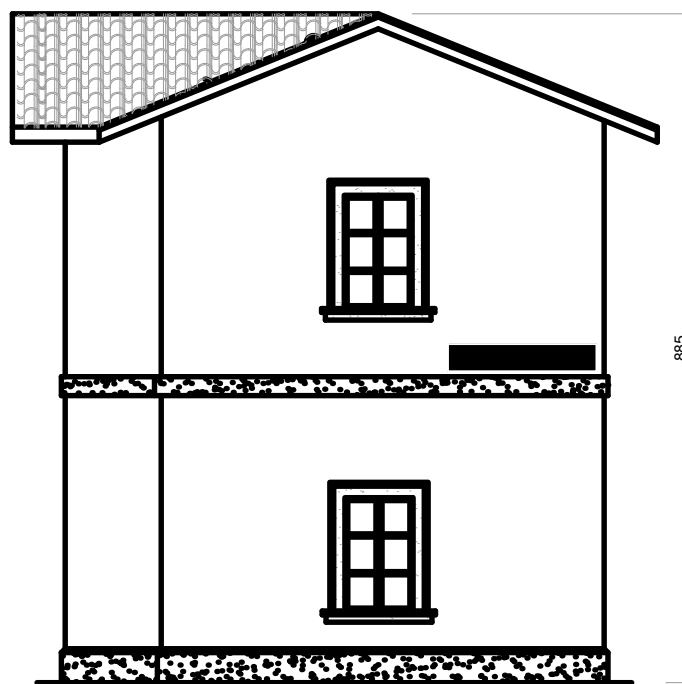
PROSPETTO LATO BINARIO



PROSPETTO LATO EDOLO



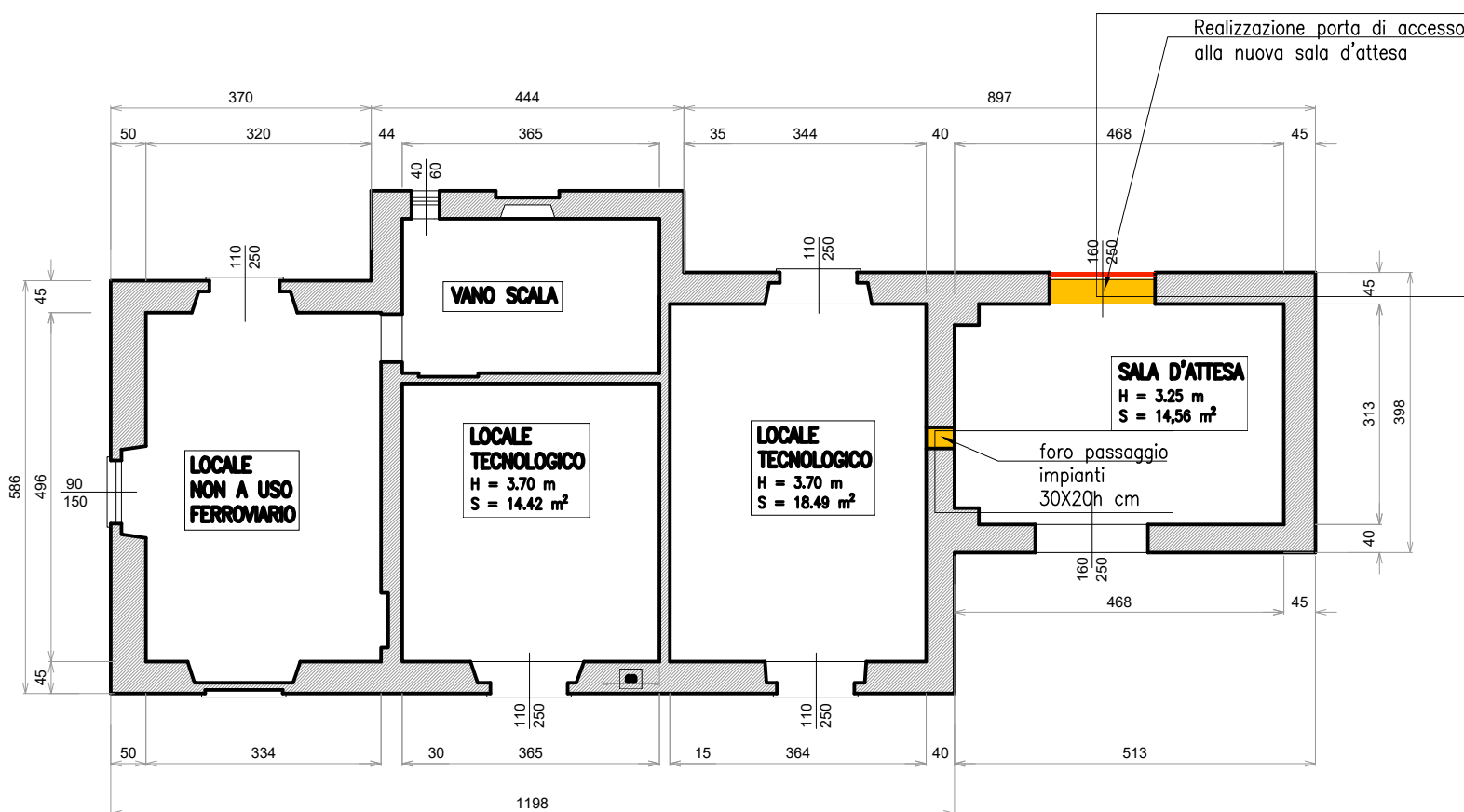
PROSPETTO LATO PIAZZALE



PROSPETTO LATO ISEO

DEMOLIZIONI
COSTRUZIONI

PROSPETTI - STATO DI RAFFRONTO - Scala 1:100



Planimetria piano terra STATO DI RAFFRONTO - Scala 1:100

Regione Lombardia
Direzione Generale Infrastrutture e Mobilità

FERROVIENORD
FNMGROUP

NORD_ING
FNMGROUP

CODICE COMMESSA	LIVELLO PROGETTAZIONE	D.P.R. 207/10	PROGRESSIVO ELABORATO	CATEGORIA OPERA	NUMERO OPERA	REVISIONE	SCALA
K14A	D	e	067	IA	02	R0	1:100

INTERVENTI PER LA SICUREZZA FERROVIE ISOLATE
LINEA BRESCIA-ISEO-EDOLO SOSTITUZIONE SISTEMA DI SICUREZZA ATTUALE CON ACC_M
Progetto Definitivo

OPERE DI ADEGUAMENTO FABBRICATI VIAGGIATORI
PIANTA E PROSPETTI STATO DI RAFFRONTO
COGNO

Revisioni		Data	Descrizione	Redatto	Controllato
	3		-		
	2		-		
	1		-		
	0	Luglio '23	PRIMA EMISSIONE		

NORD_ING

NORD_ING Srl
IL DIRETTORE TECNICO
Ing. Luca Erba

FERROVIENORD

FERROVIENORD S.p.A.
DIREZIONE SVILUPPO INFRASTRUTTURE
IL DIRETTORE
Ing. Andrea Lucia Pizzarello

Progettista

Collaborazione

ARCADIA PROGETTI s.r.l.
SOCIETÀ D'INGEGNERIA E ARCHITETTURA
Via Pieve, 99 - 25047 LUSNATTO CAMUNO (BS)
P.IVA 03784410981
IL DIRETTORE TECNICO
Arch. Ruggero Bontempi

REDAITTO	CONTROLLATO	APPROVATO	DATA
CODICE ARCHIVIO COLLABORATORE			AGG.

FILE: K14de065-66-671A02R0_Cogno.dwg

mod. 7.5 (6 rev.00)